

11. Характеристика площади:

- 11.1. Количество пней, шт./га: всего 350 средний диаметр пней, см 24-32
- 11.2. Степень задернения почвы слабая
(отсутствует, слабая, средняя, сильная)
- 11.3. Захламленность средняя
(отсутствует, слабая, средняя, сильная)
- 11.4. Семенные деревья отсутствуют
(порода, источник: одиночные (шт./га), куртины, полосы, стены леса)

12. Характеристика подроста:

- 12.1. Состав —, Ср. высота, м. —, Ср. возраст, лет —
- 12.2. Количество тыс.шт./га: всего — в т.ч. по породам —
- 12.3. Категория густоты —
(редкий, средний, густой)
- 12.4. Распределение по площади —
(равномерное, неравномерное, групповое)
- 12.5. Жизнеспособность подроста —
(жизнеспособный, нежизнеспособный)

13. Обоснование проектируемого способа лесовосстановления и проектируемая технология проведения лесовосстановления:

13.1. Способ лесовосстановления проектируется в соответствии с таблицей 2 приложения ___ к «Правилам лесовосстановления», утвержденным приказом Министерства природных ресурсов и экологии Российской Федерации от 25.03.2019 г. № 188, и карточкой обследования участка № ___ при выборе способа лесовосстановления (прилагается к Проекту).

13.2. Расчистка участка —
(полосная, сплошная, с корчевкой (без корчевки) пней)
расстояние между центрами полос — м, ширина полос — м

Сроки проведения расчистки —

Применяемые машины и орудия —

13.3. Обработка почвы бороздами
(полосами, бороздами, площадками, иное)

Размещение и размеры площадок, полос, борозд, террас на площади и их направление —
количество площадок на 1 га, шт. —

Глубина обработки почвы 10-15 см

Сроки проведения обработки почвы осень 2022

Применяемые машины и орудия ПЛУ-2 ПР-40

13.4. Метод и способ искусственного, комбинированного лесовосстановления (посадка сеянцами, саженцами, посадочным с ЗКС, посев рядовой, строчно-луночный, ручной, механизированный)

Сроки проведения работ Весна 2022 май м-ч

Применяемые машины и орудия лес, "Волшебка"

Количество посадочных (посевных мест) на 1 га, тыс. шт. 3500 шт/га

Размещение посадочных (посевных мест): расстояние между центрами полос, борозд, м 3,5x0,7

расстояние между рядами в полосах, площадках, м _____, количество рядов в 1 полосе, площадке, шт. _____, расстояние в рядах (шаг посадки), м _____

Схема смешения пород _____

Потребность в посадочном (посевном) материале на 1 га 3,5 тыс. шт. (кг),
и на всю площадь по породам 4350 тыс.шт. (кг).

13.5. Требования (характеристика) к используемому посадочному материалу
высота стволика от 12 см. и от стволика одно
корневой шейки не менее 2 см
(сеянцы, саженцы, селекционная категория посадочного,
возраст (лет), размеры стволика (высота, диаметр корневой шейки), происхождение)

13.6. Характеристика посевного материала _____
(класс качества, селекционная категория, лесосеменной район)

Предпосевная подготовка семян _____
(снегование, стратификация, обработка фунгицидами, иная)

13.7. Виды и способы ухода за культурами, их кратность:

1-й год 2021 - 3yx
2-й год 2022 - 3yx
3-й год 2023 - 2yx
4-й год 2024 - 1yx
5-й год 2025 - 1yx

14. Противопожарные и защитные мероприятия _____

15. Требования к молоднякам, площади которых подлежат отнесению к землям, занятым лесными насаждениями, для признания работ по лесовосстановлению завершенными:

15.1. Состав _____, Высота, м. _____, Возраст, лет _____

Количество деревьев главных (целевых) пород, не менее тыс.шт./га _____

15.2. Намечаемый год отнесения площадей с проведенными мерами искусственного, и комбинированного лесовосстановления к землям, занятым лесными насаждениями _____

Проект составил:
уп лесничий (должность) Субботин И.В. (Ф.И.О.) [подпись] (подпись, число)

Проверили:
Инженер по лесовосстановлению _____ лесничества _____ (Ф.И.О.) _____ (подпись, число)
Инженер ОЗЛ _____ лесничества _____ (Ф.И.О.) _____ (подпись, число)
Заместитель руководителя _____ лесничества _____ (Ф.И.О.) _____ (подпись, число)

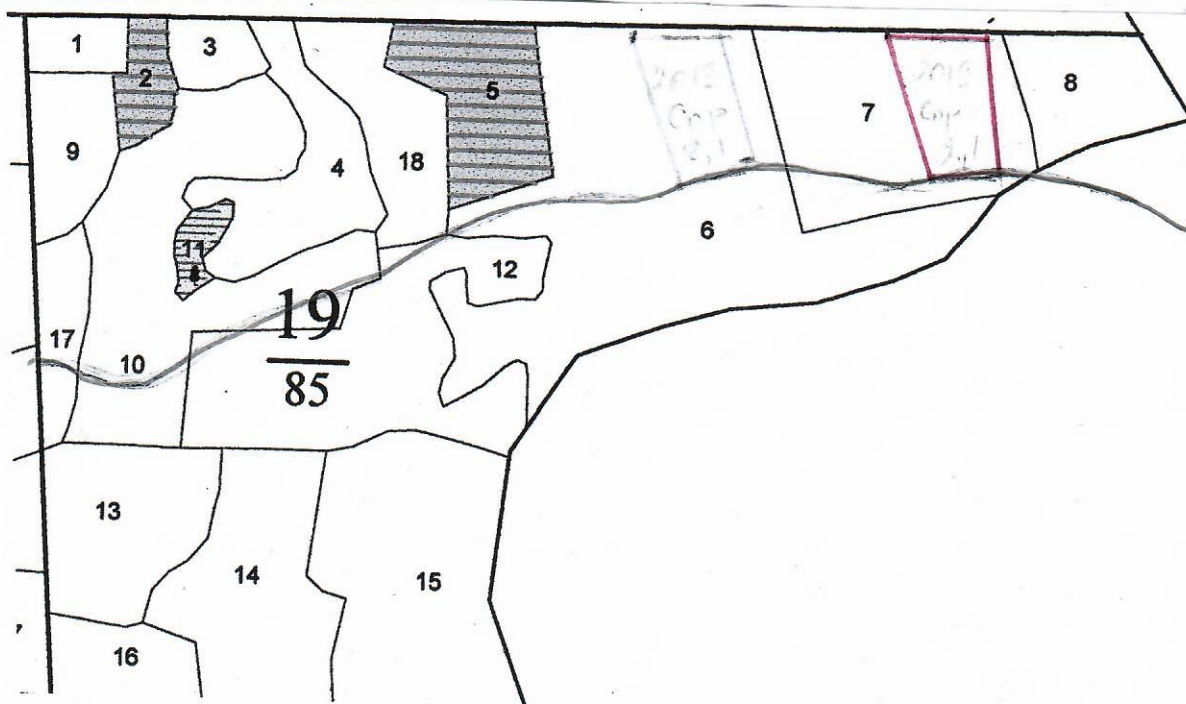
ПЛАН

Размещения участков лесных культур закладки 20 *21* года.

ГКУ КО «Спас- Демонского лесничества» Спаса Демонского
участкового лесничества.

Кв. *19* . выдел *4* . площадь *2,1* га.

М 1 : 10000



Номер линии	Направление линии	Длина М,
0-1	<i>30°</i>	<i>200</i>
1-2	<i>100/10</i>	<i>165</i>
2-3	<i>30°</i>	<i>92</i>
3-4	<i>СЗдд</i>	<i>200</i>
4-5	<i>В-0°</i>	<i>14</i>

Чертил: *у лесничий*
должность

подпись

расшифровка подписи

Субботин И В